

Projekt

z dnia 20 maja 2026 r.

Zatwierdzony przez

**UCHWAŁA NR
RADY MIEJSKIEJ W MIASTKU**

z dnia 2026 r.

w sprawie ustalenia przebiegu istniejącej drogi gminnej nr 193073G w miejscowości Pasieka, w obrębach ewidencyjnych Pasieka i Miłocice

Na podstawie art. 18 ust. 2 pkt 15 ustawy z dnia 8 marca 1990 r. o samorządzie gminnym (t.j. Dz. U. z 2025 r. poz. 1153 z późn. zm.) oraz art. 7 ust. 3 ustawy z dnia 21 marca 1985 r. o drogach publicznych (t.j. Dz. U. z 2025 r. poz. 889) Rada Miejska w Miastku uchwala co następuje:

§ 1. Ustala się przebieg istniejącej drogi gminnej nr 193073G, położonej na terenie miejscowości Pasieka, w obrębach ewidencyjnych Pasieka i Miłocice, zgodnie z załącznikiem nr 1 do niniejszej uchwały.

§ 2. Przebieg oraz położenie drogi, o której mowa w § 1, określa mapa stanowiąca załącznik nr 2 do niniejszej uchwały.

§ 3. Wykonanie uchwały powierza się Burmistrzowi Miastka.

§ 4. Uchwała podlega ogłoszeniu w Dzienniku Urzędowym Województwa Pomorskiego i wchodzi w życie po upływie 14 dni od daty jej ogłoszenia.

Załącznik Nr 1 do uchwały Nr

Rady Miejskiej w Miastku

z dnia.....2026 r.

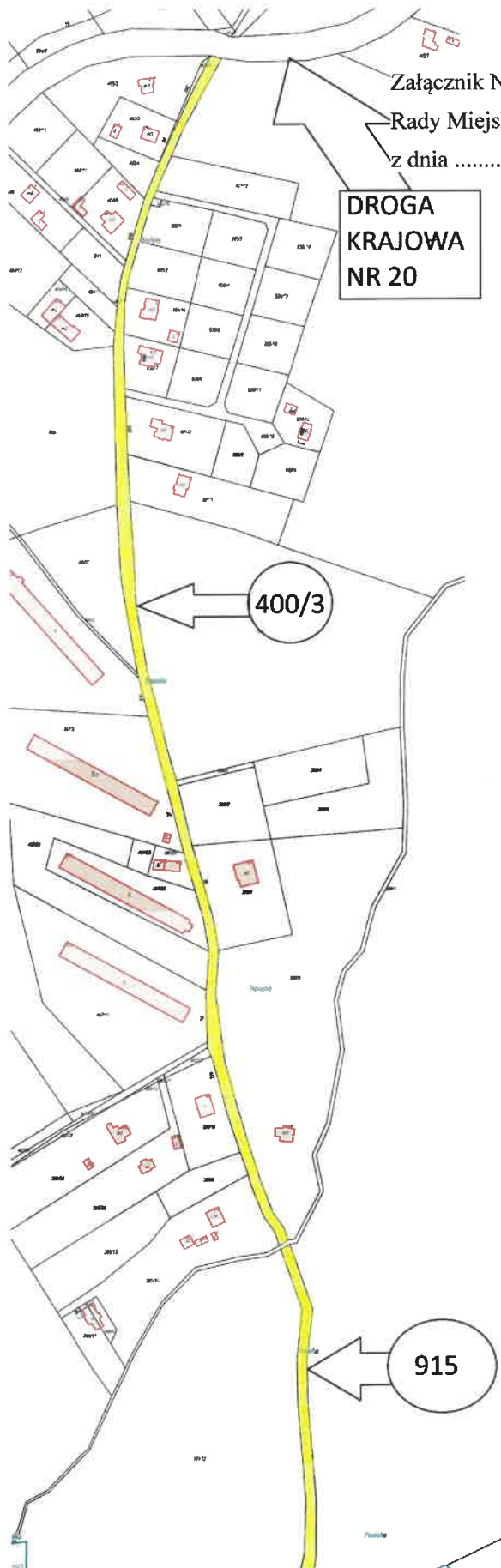
Przebieg drogi gminnej nr 193073G, położonej na terenie miejscowości Pasięka, w obrębach ewidencyjnych Pasięka i Miłocice

Dotychczasowy opis przebiegu drogi:

L. p.	Nr drogi	Nazwa	Opis przebiegu drogi
1.	193073G	- Droga w msc. Pasięka w obr. Pasięka i Miłocice	od drogi kraj. nr 20 do drogi pow. nr 1742G

Opis nowego przebiegu drogi:

L. p.	Nr drogi	Nazwa	Opis przebiegu drogi
1.	193073G	- Droga w msc. Pasięka w obr. Pasięka i Miłocice	Od drogi krajowej nr 20 położonej na działce nr 408 obręb ewidencyjny Pasięka do drogi powiatowej nr 1742G, położonej na działce nr 160 obręb Miłocice i działce nr 6 obręb Słosinko. Droga przebiega przez działki numer 400/3, 915 obręb Pasięka oraz działki nr 253, 201/2 i 162 obręb Miłocice

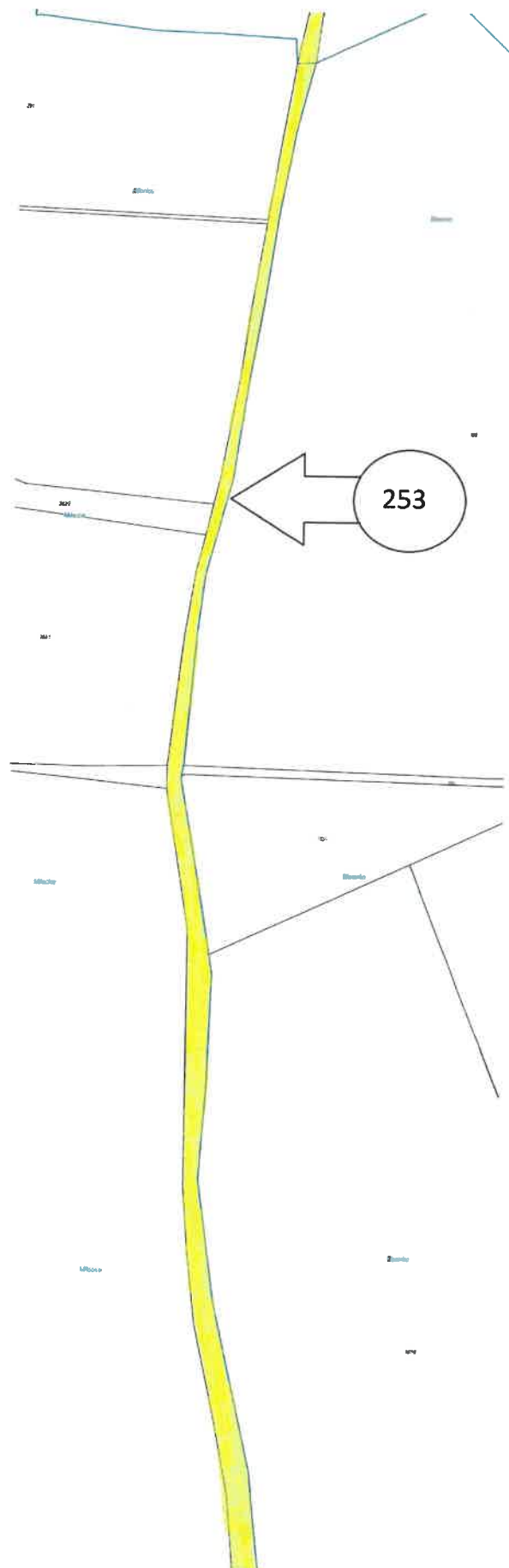


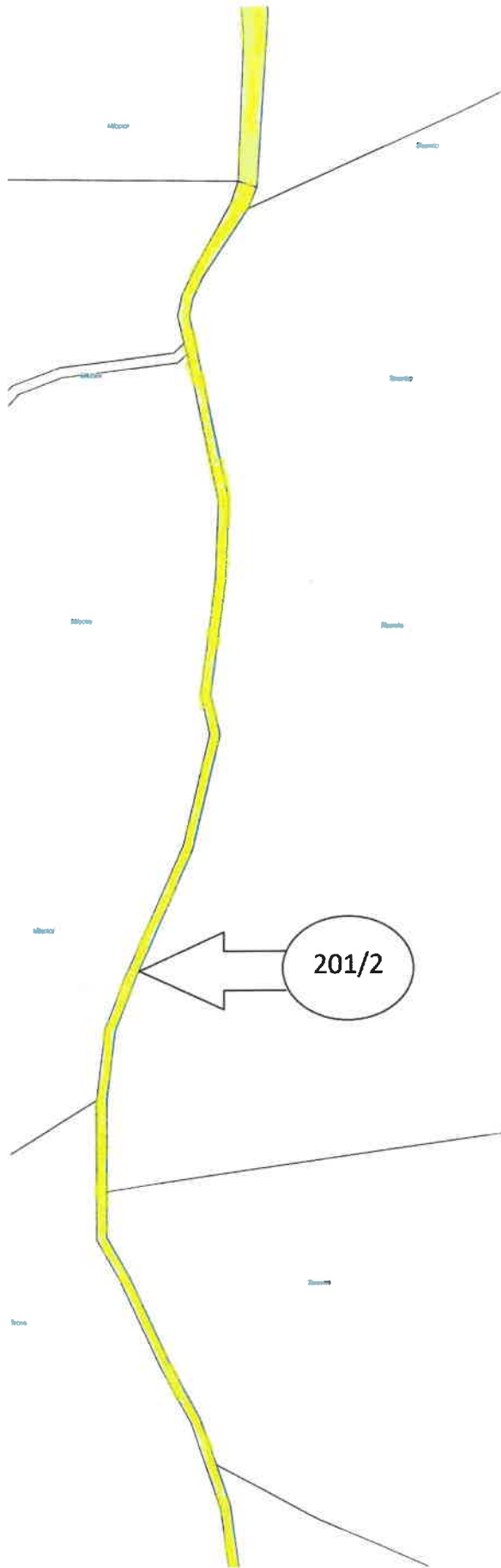
Załącznik Nr 2 do uchwały Nr
Rady Miejskiej w Miastku
z dnia 2026 r.

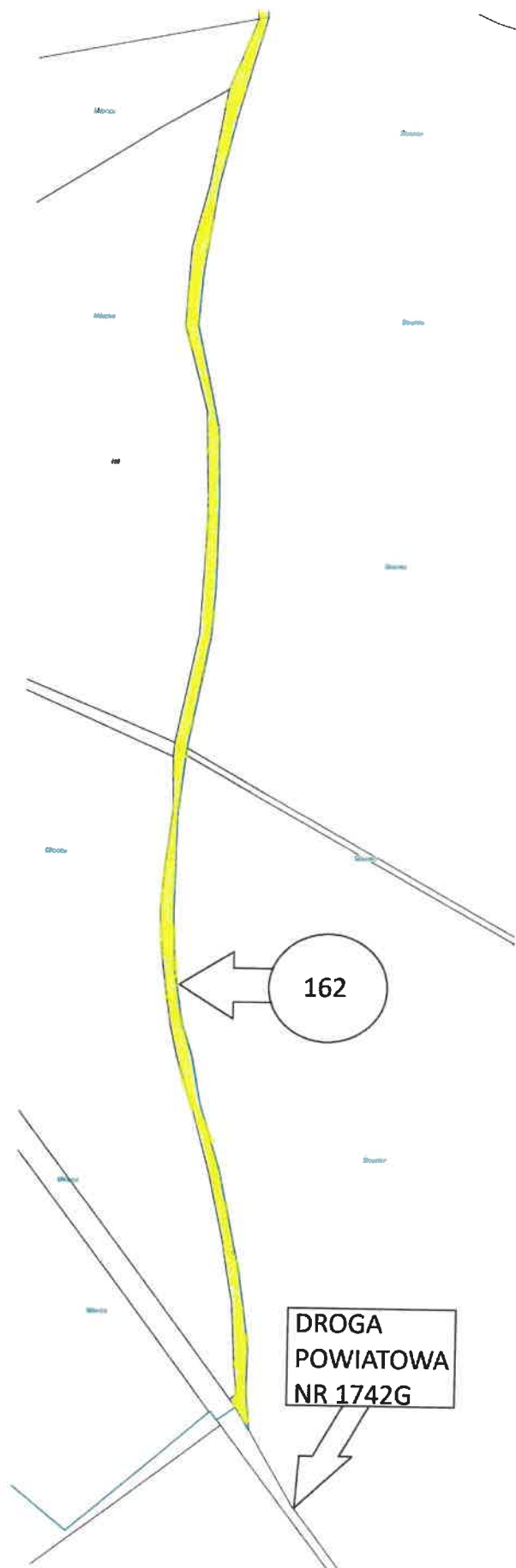
**DROGA
KRAJOWA
NR 20**

400/3

915







UZASADNIENIE

1. Wyjaśnienie celu i przewidywanych skutków podjęcia uchwały.

Przedmiotem regulacji jest ustalenie przebiegu drogi gminnej w miejscowości Pasieka w obrębach ewidencyjnych Pasieka i Miłocice. Spowoduje to uporządkowanie rozbieżności pomiędzy stanem prawnym, a rzeczywistym przebiegiem drogi.

2. Przedstawienie aktualnego stanu faktycznego i prawnego w dziedzinie, której ma dotyczyć uchwała.

Droga gminna w miejscowości Pasieka biegnie od drogi krajowej nr 20 do drogi powiatowej nr 1742G. Dla przedmiotowej drogi gminnej określony jest przebieg od drogi krajowej nr 20, położonej na działce nr 408 w obrębie ewidencyjnym Pasieka, do drogi powiatowej nr 1742G, położonej na działkach nr 160 w obrębie ewidencyjnym Miłocice oraz nr 6 w obrębie ewidencyjnym Słosinko. Droga przebiega przez działki nr 400/3 i 915 w obrębie ewidencyjnym Pasieka oraz działki nr 253, 201/2 i 162 w obrębie ewidencyjnym Miłocice.

3. Wskazanie różnic pomiędzy dotychczasowym, a projektowanym stanem prawnym.

Na podstawie 7 ust. 3 ustawy o drogach publicznych ustala się przebieg istniejącej drogi gminnej, co ma na celu usankcjonowanie jej faktycznego przebiegu w terenie. Nowe określenie przebiegu drogi gminnej w miejscowości Pasieka, w obrębach ewidencyjnych Pasieka i Miłocice, doprecyzowuje jej przebieg.

4. Wskazanie źródeł finansowania, jeżeli projektowana uchwała pociąga za sobą obciążenia budżetu Gminy.

Uchwała nie rodzi skutków finansowych.

Dyrektor Wydziału
Gospodarki Nieruchomościami
i Ochrony Środowiska
Elżbieta Kozieł

